



[RE]CONNECTAR

ESTÚDIO FIMEC 2018

Na contramão do pensamento construído até hoje, a era digital se torna aliada das almas e dos corações com sede de liberdade.





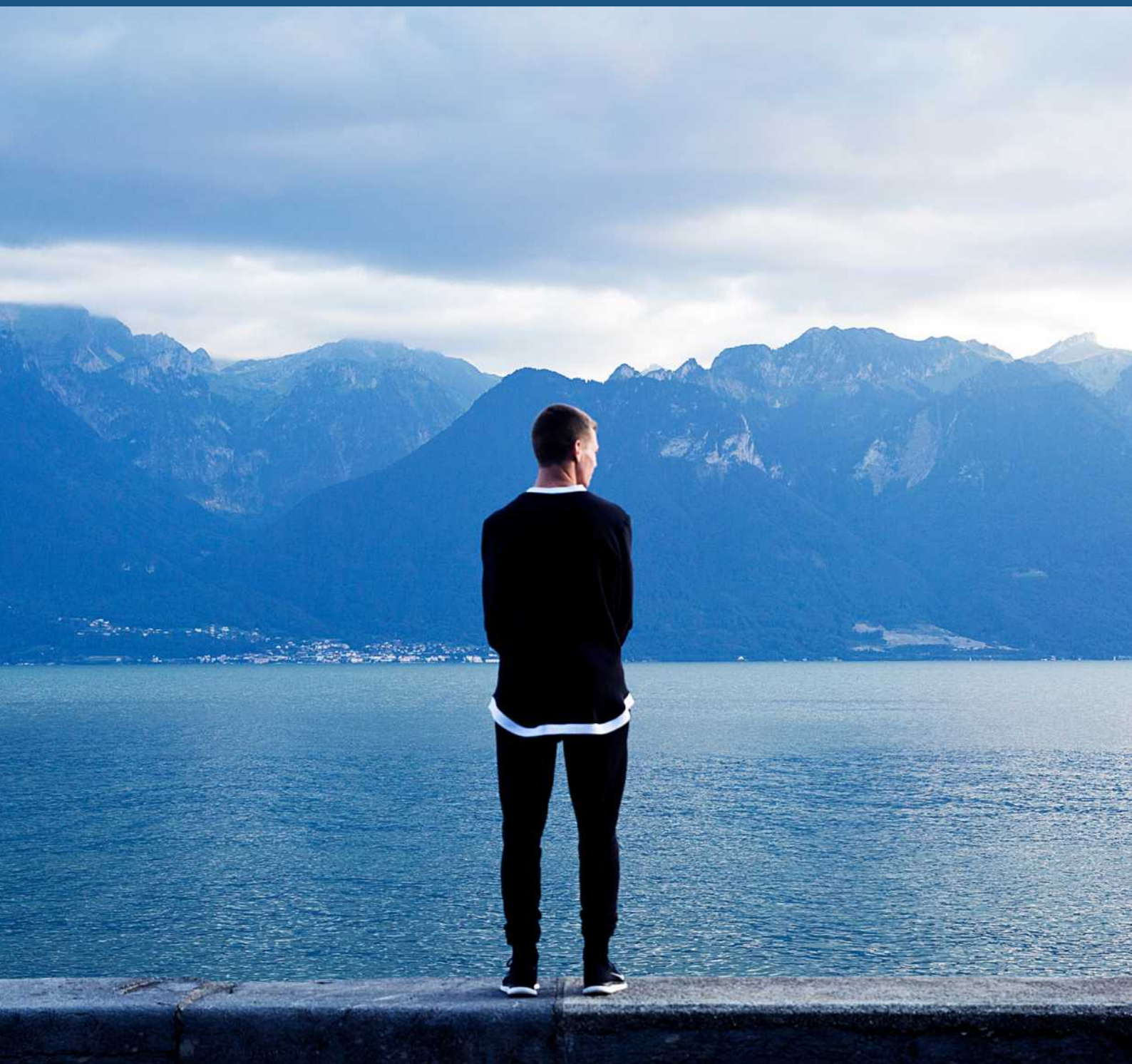
A tecnologia, que até então era conhecida como transformadora de pessoas em máquinas, hoje nos coloca e nos transporta para uma zona de maior conforto e comodidade. Não aquela zona de conforto intelectual que nos causa tanto atraso, mas sim a física, que nos proporciona tempo para deitar na rede, relaxar e se preocupar com coisas que realmente importam.

Contudo, entender a tecnologia como um instrumento que nos dê mais tempo para curtir o viver tem sido um caminho tortuoso e de difícil acesso para muitos, que a veem somente como uma solução de dinamismo e velocidade para todos os problemas do mundo.

Em relação ao século XXI, o ato de desconectar-se do mundo virtual, muito mais do que afastar as pessoas do contato direto com todos, nos afasta, acima de tudo, da realidade do mundo ao qual pertencemos.



Essencialistas permanecerão buscando o contato com os seus próprios sentidos e com a natureza, contudo, isso se torna mais fácil quando exercido de forma consciente, através do aumento das soluções tecnológicas, tais como internet, impressões 3D e realidade virtual, por exemplo. É uma evolução constante e consciente, uma ressignificação do uso da alta tecnologia.



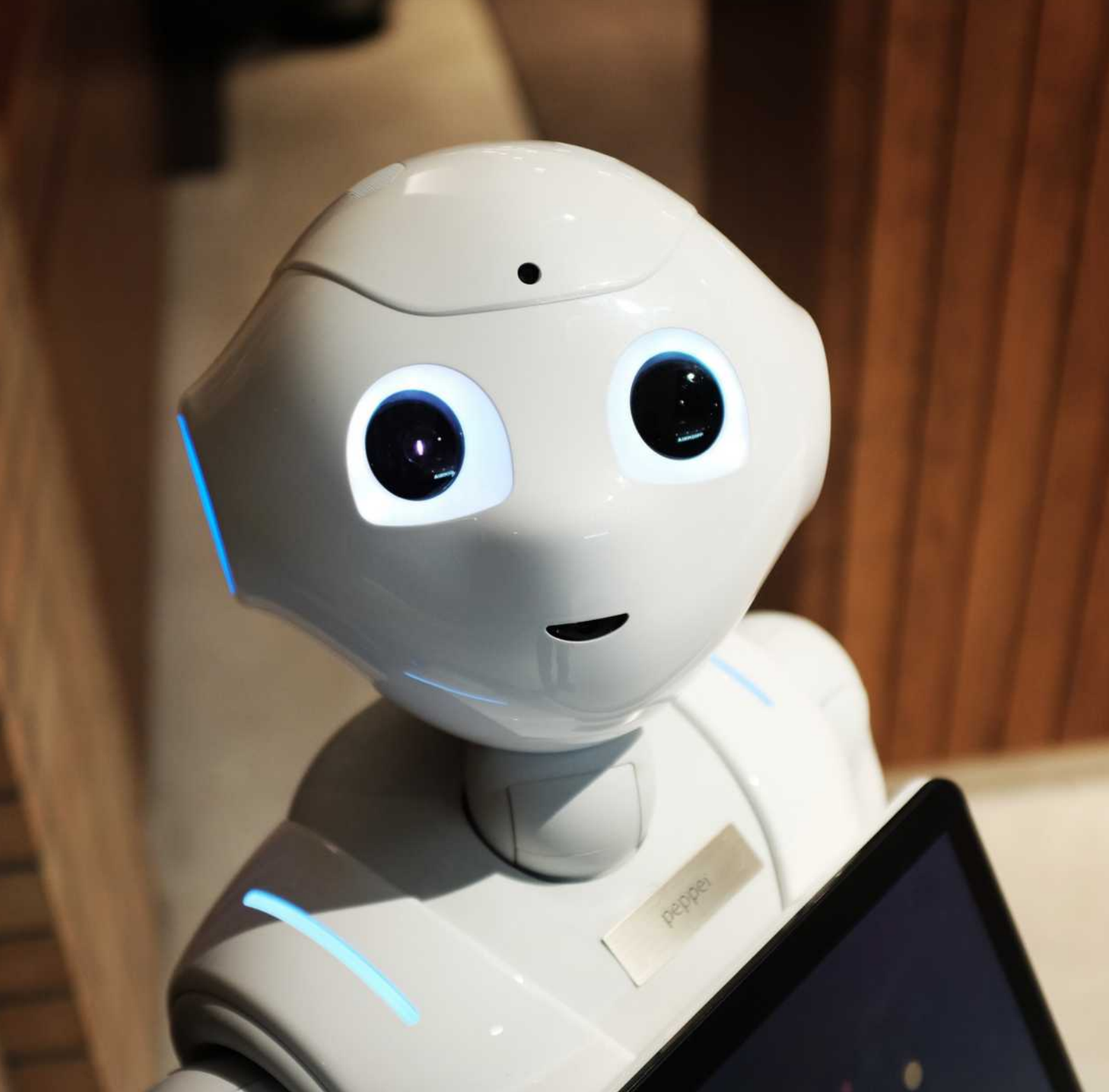


Reconexão e
ressignificação
são as atuais
necessidades
humanas.



Ressignificar é dar uma nova razão de existir para tudo aquilo que o mundo corporativo e a ciência trazem de benefícios para as pessoas e não mais única e exclusivamente para as corporações. É usar o que aprendemos até então para mudar vidas e o mundo, se importando com o necessário e evoluindo continuamente.

Reconectar-se interiormente, ao ambiente e ao semelhante. Reconectar-se às ideias de empatia e altruísmo. Reconectar-se ao mundo virtual, aos avanços e inovações tecnológicas para uma nova forma de proveito e deleite próprio, deixando as preocupações desnecessárias nas mãos da tecnologia funcional, que facilita e desacelera.



A tecnologia agora está a serviço dos seres e não mais apenas voltada para a indústria. Ela se transforma e, agora, começa a se apresentar como um auxiliar para direcionarmos nossas forças para interesses pessoais e cuidados com o bem-estar social.



O objeto intangível mais luxuoso da humanidade é o tempo, e ele pode voltar a ser mais acessível aos mais comuns dos habitantes do planeta, bastando apenas que nos reconectemos de forma inteligente e que pensemos em dar um novo significado às inúmeras ações, tecnológicas e sociais, que outrora esquecíamos em nosso dia-a-dia corrido e conturbado.

Portanto, um viva para a tecnologia!

Um viva para a empatia!

Um viva para o tempo!

Um viva para a reconexão!



Agfa

AGFA 263928
ANASTIGMAT F: 7.7/1

STANDARD



“Inovação e Tecnologia” é o novo mote da indústria para os tempos de hoje, rumo ao amanhã. Os novos comportamentos de consumo que valorizam o tempo das pessoas, empurram a fabricação de produtos para meios altamente tecnológicos. A Indústria 4.0 é uma realidade que fica mais próxima de todos nós a cada instante. Caberá aos pesquisadores e criadores de produtos usufruir da melhor maneira esse fabuloso aporte tecnológico em benefício de produtos mais bem pensados em relação a essa nova maneira de consumir.



A tecnologia não nos fará consumir nem mais e nem menos. Ela nos proporcionará consumir diferente, consumir com consciência, valorizando a qualidade e a usabilidade dos produtos.

Pensar mais e melhor os produtos, e estudar a função de cada um deles é a primeira consequência direta desse avanço inovador e tecnológico.

RECONECTAR: REESTABELECEER
CONEXÕES ENTRE; UNIR, LIGAR.

INS PIRE -SE



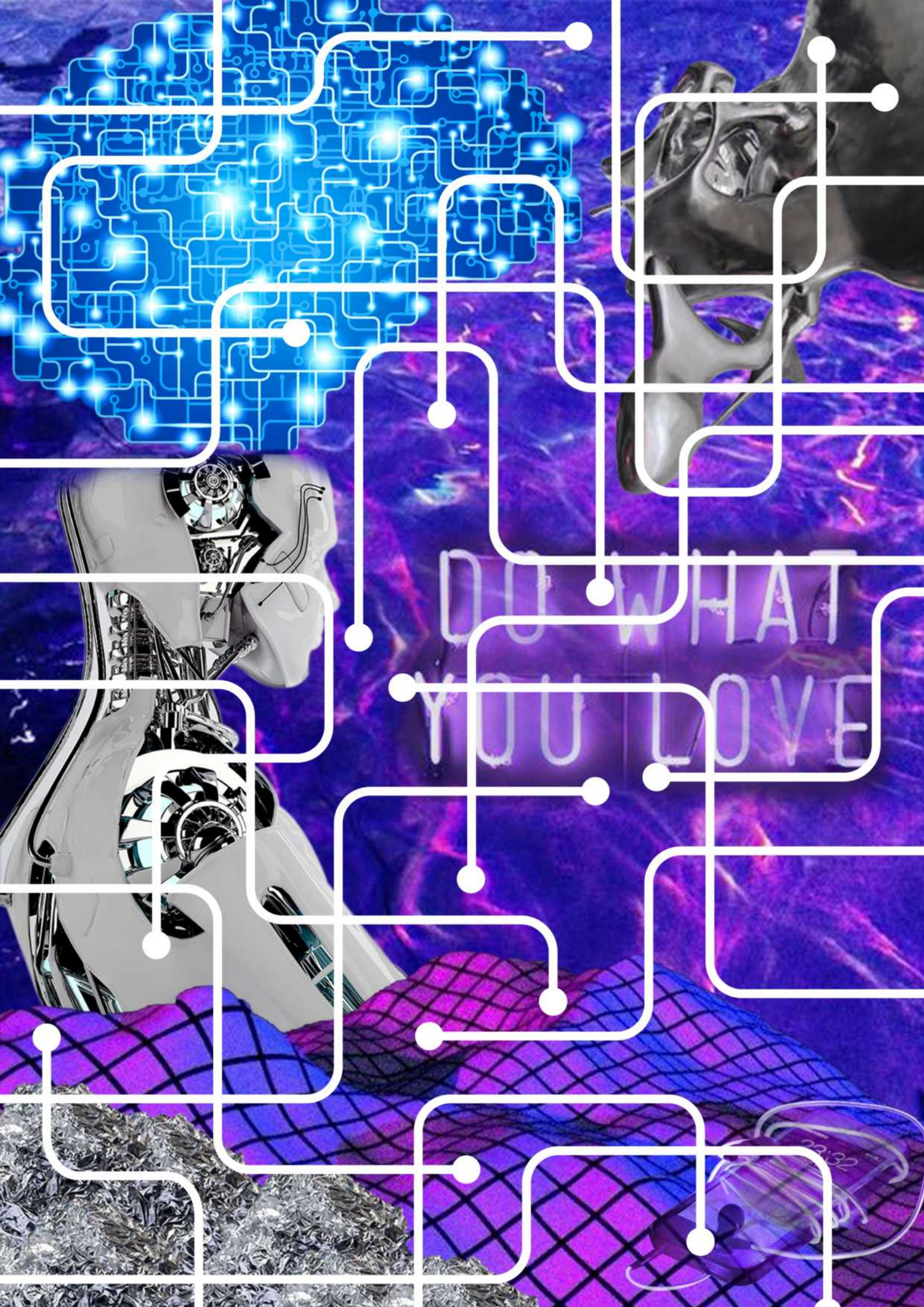
A tendência comportamental [**RE**]conectar busca inspiração em uma nova forma de pensar tecnologia e as formas que a utilizamos.

Elementos naturais e tecnológicos se unem através da construção de um novo olhar sobre o que nos cerca.

As texturas são inspiradas na natureza e em componentes eletrônicos com **acabamentos brilhosos e reluzentes**, em referência aos cristais e ao universo.

Na cartela de Cores, percebe-se referências às cores orgânicas, que proporcionam **liberdade para diversificar**, conectando **tecnologia e natureza** na criação.

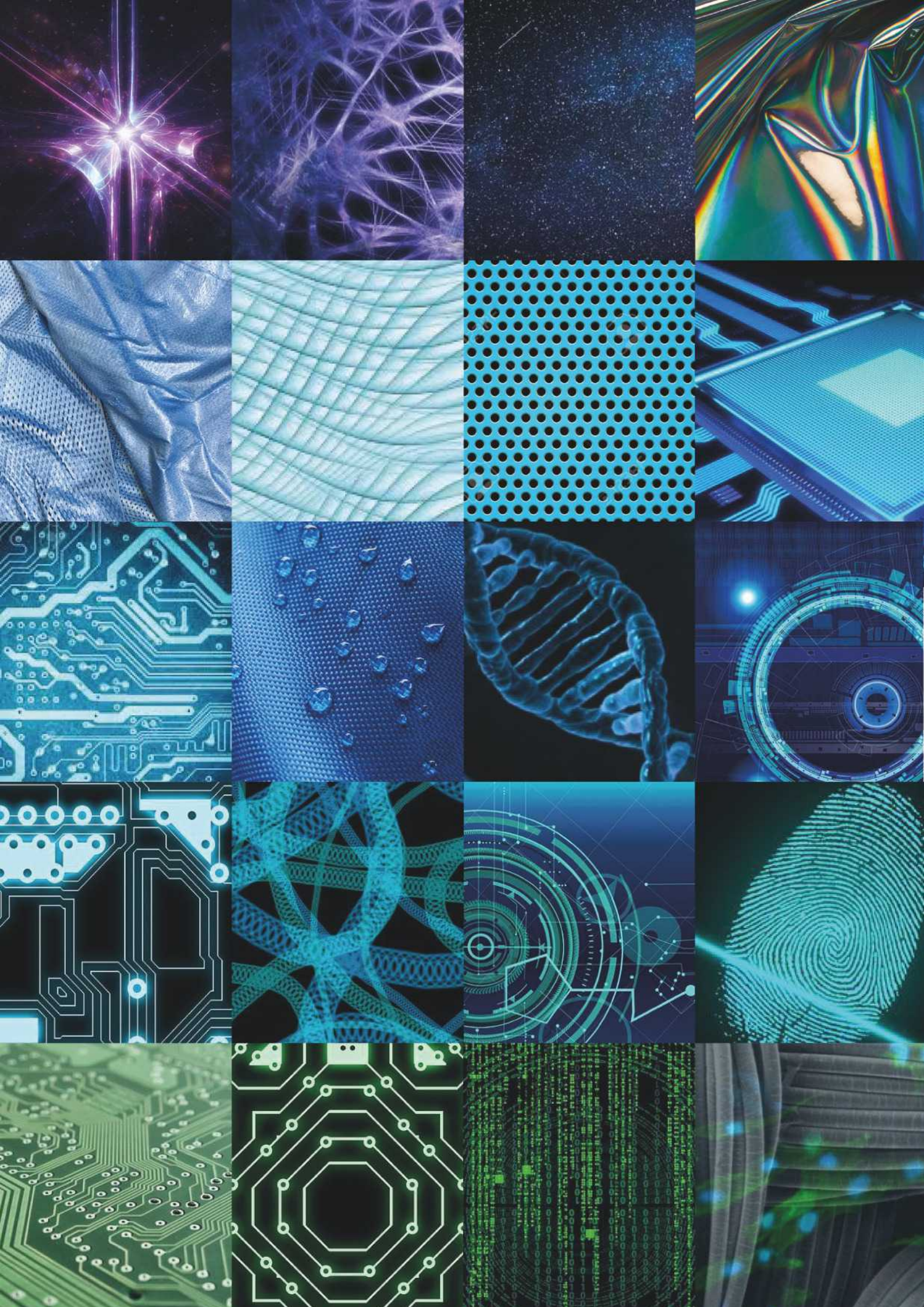




DO WHAT
YOU LOVE







CARTELA DE CORES



Snow White

Pantone
11-0602 TPX



Silver

Pantone
14-5002 TPX



Lemon Chrome

Pantone
13-0859 TPX



Rich Gold

Pantone
16-0836 TPX



Straw

Pantone
13-0922 TPX



Tan

Pantone
16-1334 TPX



Nude

Pantone
12-0911 TPX



Café Crème

Pantone
16-1220 TPX



Bombay Brown

Pantone
18-1250 TPX



Cocoa Brown

Pantone
18-1222 TPX



Black Beauty

Pantone
19-3911 TCX



Esmerald

Pantone
17-5641 TPX



Florida Keys

Pantone
15-5416 TPX



Strong Blue

Pantone
18-4051 TPX



Serenity

Pantone
15-3919 TCX



Ultra Violet

Pantone
18-3838 TPX



Light Lilac

Pantone
12-2903 TPX



Rosa Quartzo

Pantone
13-1520 TCX



Teaberry

Pantone
18-1756 TPX



Flame Scarlet

Pantone
18-1662 TPX

Fimec 2018

Abaixo informativo com todos os tópicos necessários para o entendimento acerca da participação no ESTÚDIO FIMEC 2018:

Desenvolver matérias primas baseadas na pesquisa do tema denominado "RECONNECTAR".

O tema estará disponível por meio da assessoria que será realizada uma vez por semana (ou a combinar) nas empresas. O material também será disponibilizado no site do Studio 10 (www.studio10rs.com.br).

A empresa deverá desenvolver materiais que condigam com o tema, de acordo com sua interpretação, seja em design, texturas, estampas, etc.

O número de materiais desenvolvidos fica totalmente a critério da empresa.

Para todos os materiais a desenvolver, a empresa deverá providenciar 4 cartelas de cada um, em tamanho A4, devidamente identificado com etiqueta, conforme instruções ao final deste compêndio.

Para cada material desenvolvido a empresa deverá, a seu critério, providenciar amostras de produtos prontos, sejam eles calçados, bolsas, acessórios e ou peças de vestuário.

Não há limite mínimo ou máximo de produtos por empresa. Quem desenvolver mais materiais e produtos terá, logicamente, maiores possibilidades de apresentar seu trabalho no ambiente diferenciado do ESTÚDIO FIMEC.

Atentar para o fato de que também os produtos deverão ser pensados em função do tema escolhido para o evento, o “RECONNECTAR”. Essa harmonia entre material e produto também faz parte de nossa intenção em mostrarmos o entendimento de todos, fornecedores, estilistas e fabricantes de produtos, acerca do assunto que regerá o ESTÚDIO FIMEC 2018.

Também para os calçados, bolsas, acessórios e peças de vestuário, haverá a necessidade de registro com etiquetas, conforme será descrito ao final deste compêndio.

Cartelas dos materiais e produtos deverão estar prontos e entregues até duas semanas antes do início da FIMEC, ou seja, 20/02/2018, terça-feira.

O endereço para entrega dos produtos será na própria sede da FENAC (Rua Araxá, 505 - Bairro Ideal 93334-000 - Novo Hamburgo - RS), falar com LUCIANE ou FERNANDA.

Para toda e qualquer dúvida em relação ao conteúdo do ESTÚDIO FIMEC, questões técnicas de produtos, dúvidas sobre os temas, sobre materiais e produtos prontos, poderão ser esclarecidas pela equipe de assessoramento do STUDIO 10 (3097-2255) e da FEEVALE (3586-8800, ramal 8674, falar com EMANUELE).

Dados para etiqueta de cartelas: ETIQUETA BRANCA PIMACO REFERÊNCIA A4 361 (ou outra marca com as mesmas dimensões e cor) com as seguintes informações: ESTÚDIO FIMEC / VERÃO 2019 - RECONNECTAR - NOME DO FORNECEDOR - REFERÊNCIA / NOME DO MATERIAL - LOCALIZAÇÃO DO STAND.

Dados para etiqueta de calçados: ETIQUETA BRANCA PIMACO REFERÊNCIA A4 351 (ou outra marca com as mesmas dimensões e cor) com as seguintes informações: ESTÚDIO FIMEC / VERÃO 2019 – RECONNECTAR – NOME DO FORNECEDOR – NOME DA FÁBRICA E OU ESTILISTA QUE DESENVOLVEU O PRODUTO – RELAÇÃO DOS MATERIAIS USADOS NO PRODUTO DESENVOLVIDO (Atenção para o fato de que somente os nomes dos participantes do projeto ESTÚDIO FIMEC poderão ser mencionados. Caso seja usado algum material de algum fornecedor não participante do projeto, este nome não deverá ser informado – dúvidas sobre este tema poderão ser resolvidos com equipe do Studio 10). LOCALIZAÇÃO DOS STANDS DOS MATERIAIS USADOS NO PRODUTO.

Dados para etiqueta de acessórios: ETIQUETA BRANCA PIMACO REFERÊNCIA A4 361 (ou outra marca com as mesmas dimensões e cor) com as seguintes informações: ESTÚDIO FIMEC / VERÃO 2019 – RECONNECTAR - NOME DO FORNECEDOR – NOME DA FÁBRICA E OU ESTILISTA QUE DESENVOLVEU O PRODUTO – RELAÇÃO DOS MATERIAIS USADOS NO PRODUTO DESENVOLVIDO (Atenção para o fato de que somente os nomes dos participantes do projeto ESTÚDIO FIMEC poderão ser mencionados. Caso seja usado algum material de algum fornecedor não participante do projeto, este nome não deverá ser informado – dúvidas sobre este tema poderão ser resolvidos com equipe do Studio 10). LOCALIZAÇÃO DOS STANDS DOS MATERIAIS USADOS NO PRODUTO.

Dados para etiquetas de peças de vestuário: ETIQUETA BRANCA PIMACO REFERÊNCIA A4 361 (ou outra marca com as mesmas dimensões e cor) com as seguintes informações: ESTÚDIO FIMEC / VERÃO 2019 – RECONNECTAR - NOME DO FORNECEDOR – NOME DA FÁBRICA E OU ESTILISTA QUE DESENVOLVEU O PRODUTO – RELAÇÃO DOS MATERIAIS USADOS NO PRODUTO DESENVOLVIDO (Atenção para o fato de que somente os nomes dos participantes do projeto ESTÚDIO FIMEC poderão ser mencionados. Caso seja usado algum material de algum fornecedor não participante do projeto, este nome não deverá ser informado – dúvidas sobre este tema poderão ser resolvidos com equipe do Studio 10).

LOCALIZAÇÃO DOS STANDS DOS MATERIAIS USADOS NO PRODUTO.

Desejamos um bom trabalho e uma ótima participação a todos no ESTÚDIO FIMEC 2018.



FENAC

CENTRO DE EVENTOS E NEGÓCIOS



**Estúdio
Fimec**

Coelho

STUDIO 10



UNIVERSIDADE
FEEVALE

CENTRO
DE DESIGN